

人オキ

国指定重要文化財

みに

旧美敷水源地水道施設

おすすめ 撮影スポット

夜桜 & Lighting-up フォトスポット

-旧美敷水源地水道施設-

整備担当スタッフが発見！ココが美敷水源地のオススメ撮影ポイント



spot.1 満開の桜トツネル



spot.2 美敷川と水道橋と桜



spot.3 水面に映える制水弁



spot.4 見上げれば春爛漫



spot.5 広域農道より望む



spot.6 洗砂場も光輝く



spot.7 ラフタラ内部点灯



spot.8 陰影豊かな洋風建築



spot.8 陰影豊かな洋風建築

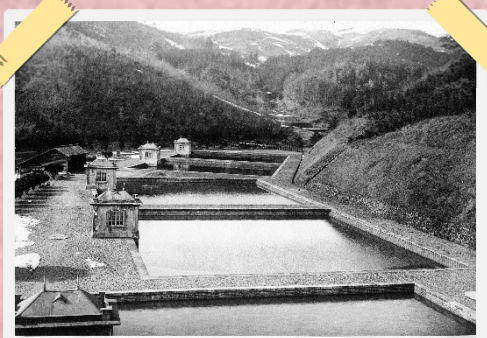
実は大正時代からフォトスポット！？

旧美敷水源地が竣工した大正時代は、まだカメラが一般に普及していませんでした。そのような時代であったにもかかわらず、美敷ダムの巨大な石張りの堤体を水が滝のように流れ落ちる姿から「美敷の大ばく布」と呼ばれ、旧美敷水源地は当時まだ少なかったカメラ愛好家が集う聖地でした。

学校の遠足先や絵葉書になるなど当時から観光名所とされ、今もたくさんの写真が残されています。なかでも旧美敷水源地の桜は、開花を市報で知らせるほどの人気ぶりでした。現在では、成人式や結婚式の前撮りに来られる人もおられます。



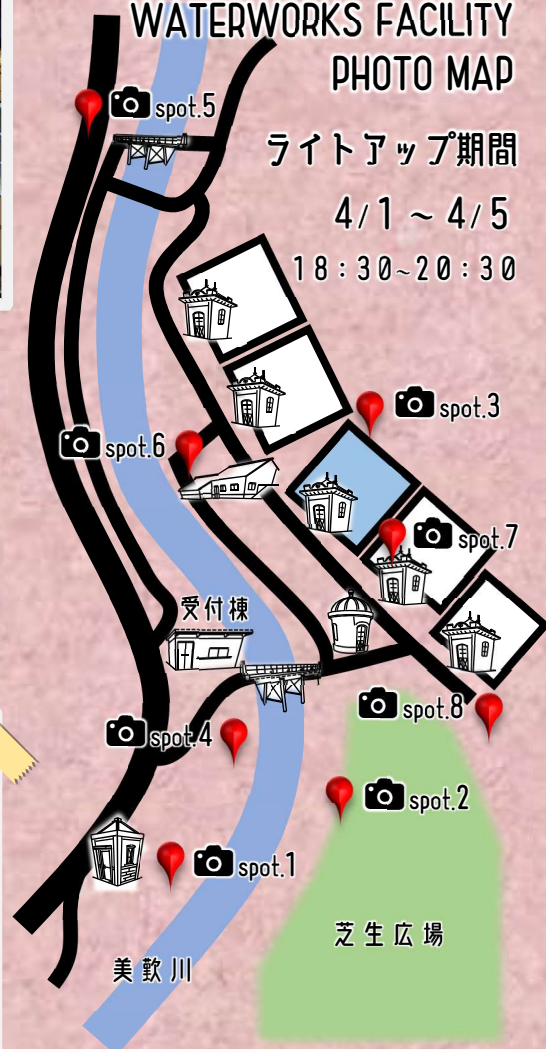
—旧美敷水源地風景(1911年)—



—旧美敷水源地風景(1911年)—

OLD-MITANI HEADWATERS & WATERWORKS FACILITY PHOTO MAP

ライトアップ期間
4/1 ~ 4/5
18:30 ~ 20:30



芝生広場

美敷川